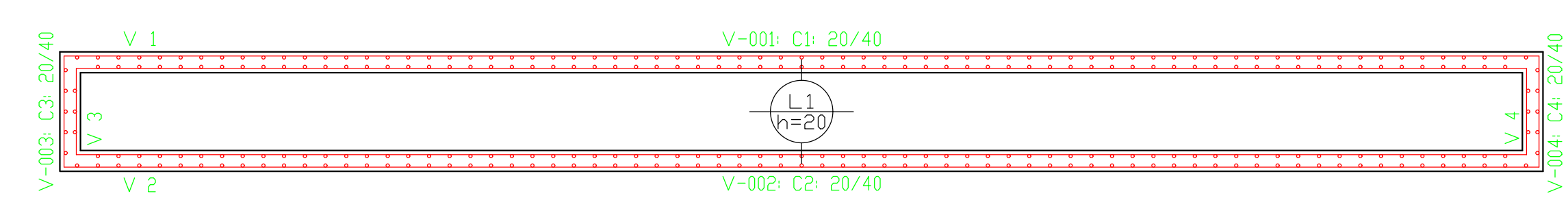


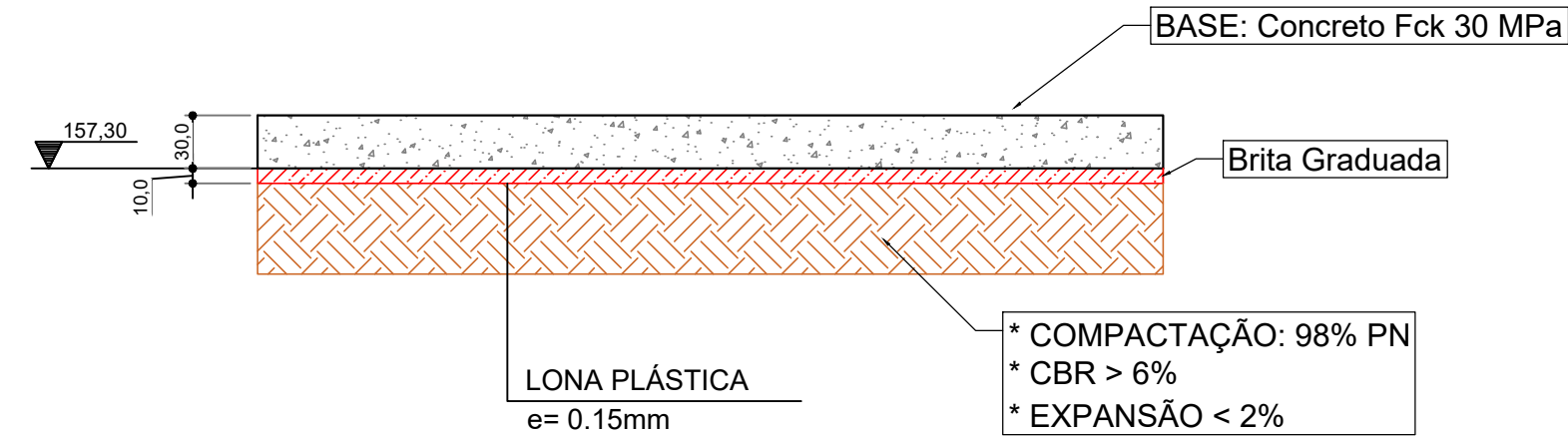
1.1 DET. ARMADURAS - BASE DECANTADOR (NÍVEL 152,29)
ESC 1:50

1 PLANTA DE FORMA - BASE DECANTADOR (NÍVEL 152,29)
ESC 1:50



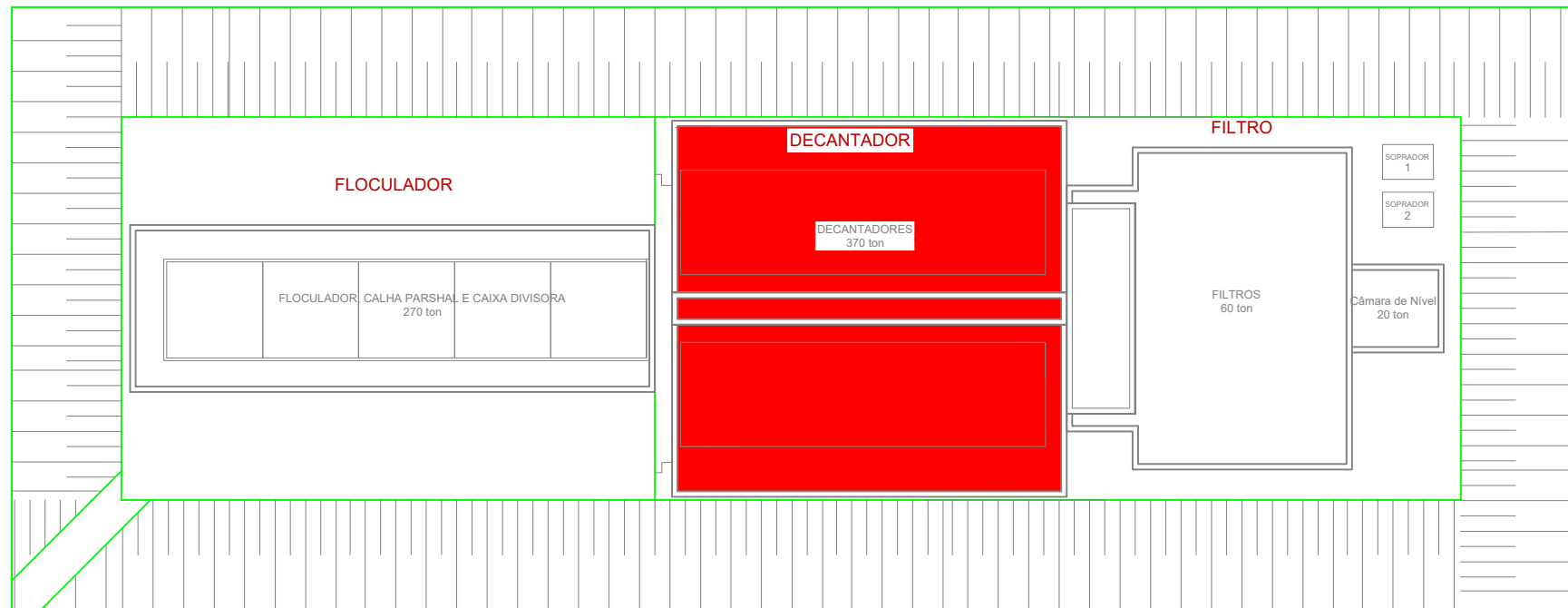
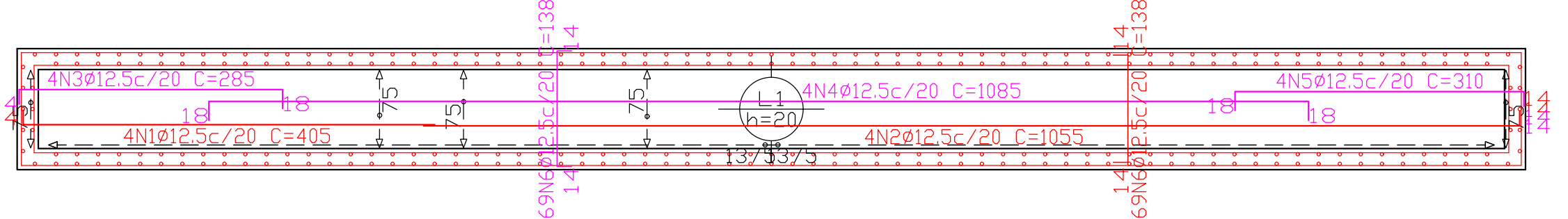
1.2 PLANTA DE FORMA - BASE DECANTADOR (DESNÍVEL -0,70)
ESC 1:50

*SEÇÃO TRANSVERSAL DAS BASES H=30



1.4 SEÇÃO TRANSVERSAL
SEM ESCALA

1.3 DET. ARMADURAS - BASE DECANTADOR (DESNÍVEL -0,70)
ESC 1:50



OBSERVAÇÕES

- EM CASO DE DIVERGÊNCIA ENTRE PLANTA E RESUMO, PREVALECE AS INFORMAÇÕES DESCRITAS NA PLANTA.

- EM CASO DE DIVERGÊNCIA ENTRE FORMA E ARMADURA PREVALECE A ARMADURA.

- EM CASO DE QUALQUER DIVERGÊNCIA COM OUTROS PROJETOS, ALTERAÇÃO OU MODIFICAÇÃO DO PROJETO ESTRUTURAL, O PROJETISTA DEVERÁ SER COMUNICADO IMEDIATAMENTE, PARA ANÁLISE E VERIFICAÇÃO DO PROJETO, E ENTÃO EMITIR O PARECER PARA DAR CONTINUIDADE A OBRA.

- PARA MELHOR ENTENDIMENTO DO PROJETO A PLANTA DEVE SER IMPRESSA COLORIDA, AS LAYERS E CORES JÁ ESTÃO CONFIGURADAS.

- COTAS EM CENTÍMETROS E NÍVEIS EM METROS

CLASSIFICAÇÃO DA EDIFICAÇÃO

AGRESSIVIDADE

IV

CONTROLE RIGOROSO DE EXECUÇÃO

ITEM 7.4.7.4 DA NBR 6118:2014

SIM

FUNDAÇÕES

CRITÉRIOS ADOTADOS

ESTUDO DE SONDAGEM

NÃO

TENSÃO ADMISSÍVEL DO SOLO

1,0 kg/cm²

PESO ESPECÍFICO DO SOLO

1600 kg/m³

CONCRETO USINADO BOMBEADO

CRITÉRIOS ADOTADOS

PAVIMENTO

GERAL

ELEMENTO

BASE

COBRIMENTO

cm

4,0

fck

MPa

30

SLUMP

10 ± 2 cm

A/C

0,5

LEGENDA

ELEMENTOS E NÍVEIS

SIGLA

H

ELEMENTO

Base

NÍVEL

Fundação

OBSERVAÇÃO: UTILIZAR BRITA 0 E 1.

Elemento	Pos.	Diam.	Q.	Dob.	Reta.	Dob.	Comp.	Total	CA-50	CA-60
				(cm)	(cm)	(cm)	(cm)	(cm)	(kg)	(kg)
Formas	1	Ø12.5	60	24	1071		1095	65700	632.7	
	2	Ø12.5	30	24	571		595	17850	171.9	
	3	Ø12.5	30	24	1063	28	1115	33450	322.1	
	4	Ø12.5	30	28	463	24	515	15450	148.8	
	5	Ø12.5	69	24	617	24	665	45885	442.0	
	6	Ø12.5	69	28	613	28	669	46161	444.6	
	7	Ø12.5	30	24	441		465	13950	134.4	
	8	Ø12.5	30	24	463	28	515	15450	148.8	
	9	Ø12.5	30	28	1063	24	1115	33450	322.1	
	10	Ø12.5	69	24	617	24	665	45885	442.0	
	11	Ø12.5	69	28	617	24	669	46161	444.6	
Total+10%									4019.4	
Ø12.5									4019.4	0.0
Total:									4019.4	0.0

Elemento	Pos.	Diam.	Q.	Dob.	Reta.	Dob.	Comp.	Total	CA-50	CA-60
				(cm)	(cm)	(cm)	(cm)	(cm)	(kg)	(kg)
Formas	1	Ø12.5	4	14	391		405	1620	15.6	
	2	Ø12.5	4	14	1041		1055	4220	40.7	
	3	Ø12.5	4	14	253	18	285	1140	11.0	
	4	Ø12.5	4	18	1049	18	1085	4340	41.8	
	5	Ø12.5	4	18	278	14	310	1240	11.9	
	6	Ø12.5	138	14	110	14	138	19044	183.4	
Total+10%									334.9	
Ø12.5									334.9	0.0
Total:									334.9	0.0

BASE DECANTADOR				
Elemento	Forma	Superfície	Volume	Barra
	(m2)	(m2)	(m3)	(kg)
Lojes de fundação	-	177.15	53.146	4019
Vigas	32.48	10.83	3.250	133
Muros de concreto armado	-	54.12	5.412	931
Pilares	0.00	-	-	-
Total	-	242.1	61.808	5083
Superfície total: 24210 m2				

DESNÍVEL -0,70				
Elemento	Forma	Superfície	Volume	Barra
	(m2)	(m2)	(m3)	(kg)
Lojes de fundação	-	10.38	2.056	335
Vigas	-	12.31	6.16	1231
Total	-	16.54	3.287	369
Superfície total: 1640 m2				

NOTAS

R00

23/07/21

Versão Inicial do Projeto

REV. Nº

DATA

DESCRIÇÃO

AUTOR DO PROJETO:

EXCELENCIA ENGENHARIA E MEIO AMBIENTE LTDA EPP

00.564.373/0001-95

Eng. Thaíse L. P. Marques Neto

CREA: 1213568269

INTERESSADO:

DAE - DEPARTAMENTO DE ÁGUA E ESGOTO DE VÁRZEA GRANDE

CNPJ: 02.555.079/0001-42

EMPREENDIMENTO:

ETA-BOM SUCESSO

ENDEREÇO:

Rod MT 050, Jardim Botânico, Várzea Grande - MT

Latitude: 15°42'37.08"S/ Longitude: 56° 8'12.10"O

ASSUNTO:

Estação de Tratamento de Água - ETA

Planta de Forma - Base Decantador - (Nível 152,29)

NOMENCLATURA:

FOLHA:

001/003

DATA:

23/07/2021

ESCALA:

INDICADA